

令和5年度 利用者アンケートの結果

■ アンケート提出者 286 名

■ 調査期間 R6年 1月18日～ 2月17日

龍ヶ崎市市民活動センター

令和5年度 利用者アンケートの結果

■ アンケート提出者 286 名 ■ 調査期間 R6年 1月18日～ 2月17日

■ 回答者の性別・年齢等(割合＝数／回答数 とした)

1-1 性別

	男	女	無回答	総数
数	88	185	13	286
割合%	31%	65%	5%	100%

1-2 年齢

	10代	20代	30代	40代	50代	60代	70代	80代	無回答	総数
数	0	5	9	9	21	65	135	42	0	286
割合%	0%	2%	3%	3%	7%	23%	47%	15%	0%	100%

1-3 職業

	会社員	主婦	パート アルバイト	自営	公務員	学生	無職	総数
数	21	109	33	9	4	0	110	286
割合%	7%	38%	12%	3%	1%	0%	38%	100%

1-4 住所

	龍ヶ崎市内	茨城県内の 市町村	茨城県外	総数
数	228	48	10	286
割合%	80%	17%	3%	100%

2-1 開館日・閉館時間について

	大変満足	やや満足	普通	やや不満	不満	大変不満	総数
数	158	56	72	0	0	0	286
割合%	55%	20%	25%	0%	0%	0%	100%

2-2 施設・サービス内容について

	大変満足	やや満足	普通	やや不満	不満	大変不満	総数
数	146	73	67	0	0	0	286
割合%	48%	26%	23%	0%	0%	0%	100%

2-3 施設の清潔さについて

	大変満足	やや満足	普通	やや不満	不満	大変不満	総数
数	143	78	62	3	0	0	286
割合%	51%	27%	22%	1%	0%	0%	100%

令和5年度 利用者アンケートの結果

2-4 職員・スタッフの対応について

	大変満足	やや満足	普通	やや不満	不満	大変不満	総数
数	180	62	44	0	0	0	286
割合%	63%	22%	15%	0%	0%	0%	100%

2-5 施設全体の満足度について

	大変満足	やや満足	普通	やや不満	不満	大変不満	総数
数	151	82	51	2	0	0	286
割合%	53%	29%	18%	1%	0%	0%	100%

4-1 広報紙 ひびき

	よく見る	たまに見る	あまり見ない	見ない	無回答	総数
数	57	111	51	67	0	286
割合%	20%	39%	18%	23%	0%	100%

4-2 市民活動センター ホームページ

	よく見る	たまに見る	あまり見ない	見ない	無回答	総数
数	15	65	91	115	0	286
割合%	5%	23%	32%	40%	0%	100%

4-3 動画サイト YouTube (ホームページ内)

	よく見る	たまに見る	あまり見ない	見ない	無回答	総数
数	2	34	69	181	0	286
割合%	1%	12%	24%	46%	0%	100%

4-4 市民活動センター公式 フェイスブック

	よく見る	たまに見る	あまり見ない	見ない	無回答	総数
数	4	37	65	180	0	286
割合%	1%	13%	23%	63%	0%	100%

4-5 団体の活動を進めていく上で、困っていること(複数回答)

	会員の確保	人材の育成	会の運営	活動資金の確保	他団体との連帯・交流	活動する場所の確保	その他	無回答	総数
数	98	24	22	28	11	42	8	121	354
割合%	28%	7%	6%	8%	3%	12%	2%	34%	100%

令和5年度 利用者アンケートの結果

5-1 事務室の夜間利用(17~19時)について (現状)

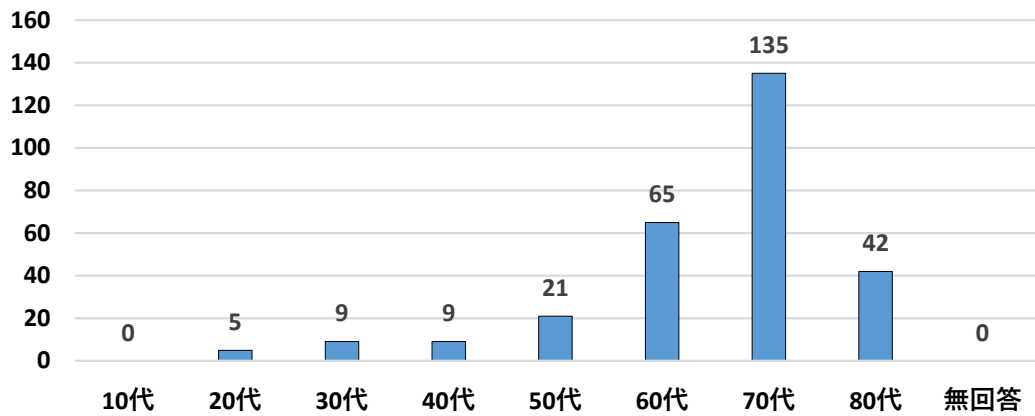
	利用する	たまに利用 する	利用しない	その他	無回答	総数
数	4	8	273	1	0	286
割合%	1%	3%	95%	0%	0%	100%

5-1 事務室の夜間利用(17~19時)について (必要性)

	必要だと思う	必要だと思わない	その他	無回答	総数
数	52	194	40	0	286
割合%	18%	68%	14%	0%	100%

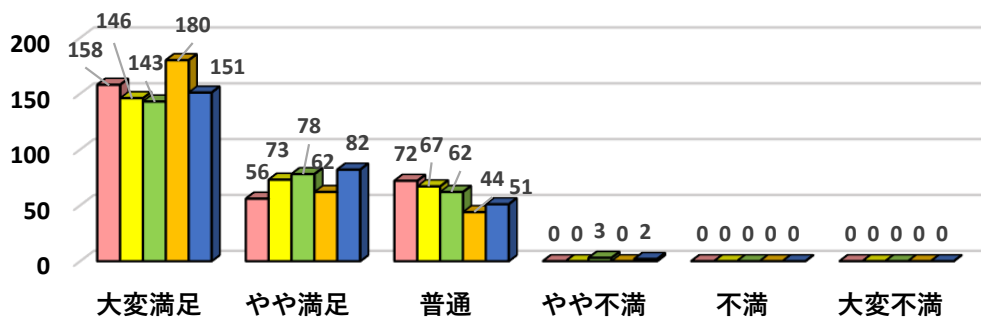
(人)

利用者の年齢層



活動センターの利用について

(人)



- 2-1 開館日・閉館時間について
- 2-2 施設・サービス内容について
- 2-3 施設の清潔さについて
- 2-4 職員・スタッフの対応について
- 2-5 施設全体の満足度について

(人)

広報紙、HP、動画、FBの利用状況

